

Montageanleitung Aufbaugehäuse für quadratische Panelleuchte

Aufbaugehäuse Art.-Nr.: 100557 oder 100761

1. Anzeichnen und Bohren der Befestigungslöcher.

Die Befestigungslöcher besitzen einen Durchmesser von 5,5mm. Der Abstand „Mitte Loch“ zu „Mitte Loch“ beträgt 510mm zu 310mm. Wichtiger Hinweis! Da abhängig von der vorhandenen Installationsdecke sehr unterschiedliches Befestigungsmaterial benötigt wird, liefern wir dieses Produkt ohne Dübel & Schrauben aus. Je nach Decke und der Beschaffenheit ist bei der Montage das richtige Material zur Befestigung des Aufbaugehäuses zu wählen.

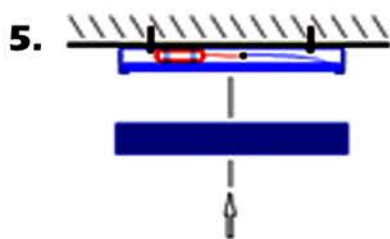
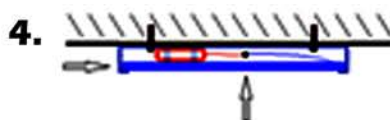
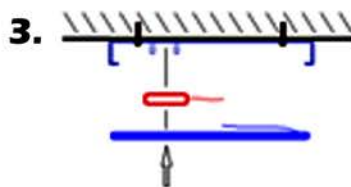
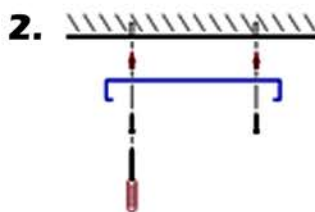
2. Befestigen des Grundrahmens vom Aufbaugehäuse zur Aufnahme vom Vorschaltgerät und der Panelleuchte.

3. Verbindungen zwischen Vorschaltgerät und Deckenauslass (230V~) herstellen und Vorschaltgerät mit Hilfe der Metallaschen des Grundrahmens befestigen.

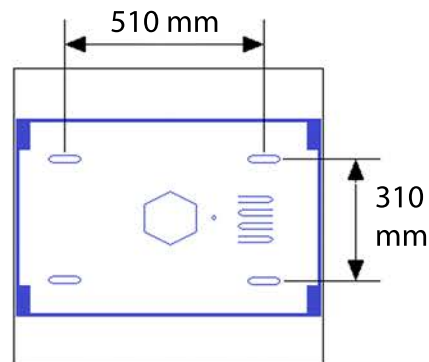
4. Anschließend die Kabelverbindung zwischen Vorschaltgerät und Panel herstellen und das Panel seitlich in den Grundrahmen einschieben (dazu mittig platzieren).

5. Die vier M4 Senkkopfschrauben für die seitliche Befestigung parat legen und den Abdeckrahmen über den Grundrahmen führen, bis die seitlichen Löcher deckungsgleich übereinander liegen.

6. Als letztes die parat gelegten M4 Senkkopfschrauben in die seitlichen Löcher einschrauben. Damit ist die Montage des Aufbaugehäuses abgeschlossen.



Schema & Bohrschablone



Änderungen und Irrtümer vorbehalten

Sun Cracks GmbH & Co. KG
Schmiedestraße 23

26629 Großefehn

better than light®



Eine Marke der Sun Cracks GmbH & Co. KG®

Telefon: (04943) 91 01 - 60
Telefax: (04943) 91 01 - 65
E-Mail: info@suncracks.de
Web: B-T-L.DE

Montageanleitung Aufbaugehäuse für rechteckige Panelleuchte

Aufbaugehäuse Art.-Nr.: 100752 oder 100762

1. Anzeichnen und Bohren der Befestigungslöcher.
Die Befestigungslöcher besitzen einen Durchmesser von 5,5mm. Der Abstand „Mitte Loch“ zu „Mitte Loch“ beträgt 510mm zu 310mm. Wichtiger Hinweis! Da abhängig von der vorhandenen Installationsdecke sehr unterschiedliches Befestigungsmaterial benötigt wird, liefern wir dieses Produkt ohne Dübel & Schrauben aus. Je nach Decke und der Beschaffenheit ist bei der Montage das richtige Material zur Befestigung des Aufbaugehäuses zu wählen.

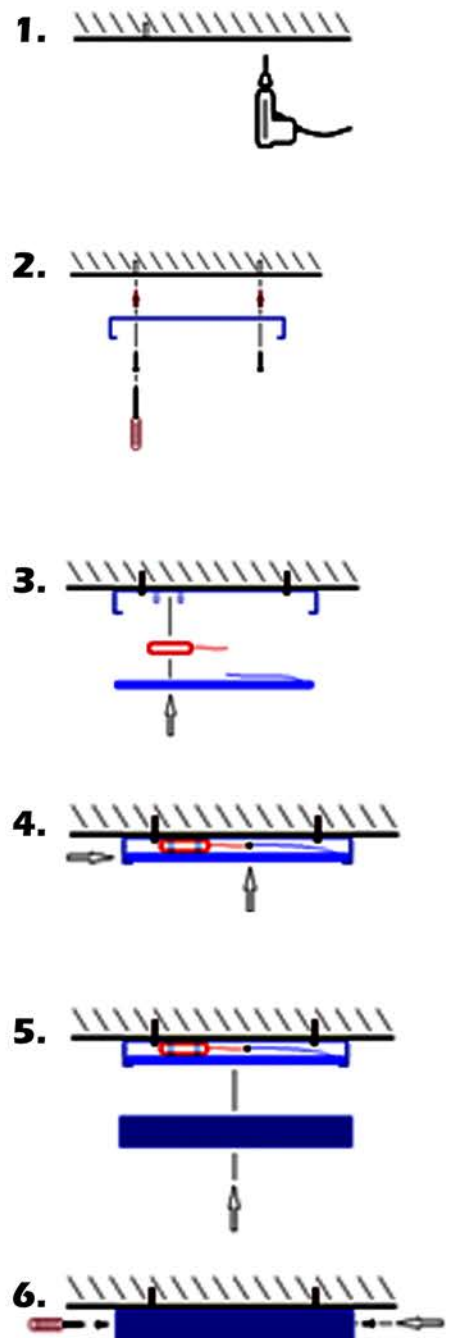
2. Befestigen des Grundrahmens vom Aufbaugehäuse zur Aufnahme vom Vorschaltgerät und der Panelleuchte.

3. Verbindungen zwischen Vorschaltgerät und Deckenauslass (230V~) herstellen und Vorschaltgerät mit Hilfe der Metallaschen des Grundrahmens befestigen.

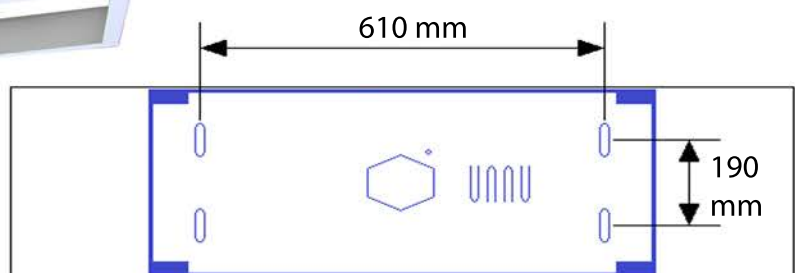
4. Anschließend die Kabelverbindung zwischen Vorschaltgerät und Panel herstellen und das Panel seitlich in den Grundrahmen einschieben (dazu mittig platzieren).

5. Die vier M4 Senkkopfschrauben für die seitliche Befestigung parat legen und den Abdeckrahmen über den Grundrahmen führen, bis die seitlichen Löcher deckungsgleich übereinander liegen.

6. Als letztes die parat gelegten M4 Senkkopfschrauben in die seitlichen Löcher einschrauben. Damit ist die Montage des Aufbaugehäuses abgeschlossen.



Schema & Bohrschablone



Änderungen und Irrtümer vorbehalten

Sun Cracks GmbH & Co. KG
Schmiedestraße 23

26629 Großefehn

better than light®



Eine Marke der Sun Cracks GmbH & Co. KG®

Telefon: (04943) 91 01 - 60
Telefax: (04943) 91 01 - 65
E-Mail: info@suncracks.de
Web: B-T-L.DE