

**Artikel Nr.: 843024**

Kapego LED Controller, RF Color Remote

---



## Inhaltsverzeichnis

1. Sicherheitshinweise.....	Seite 3
2. Einleitung.....	Seite 4
3. Lieferumfang .....	Seite 4
4. Technische Daten.....	Seite 4
5. RJ45 Belegung.....	Seite 5
6. Touch-Fernbedienung.....	Seite 5
7. Master / Slave Funktion.....	Seite 6
8. Effektprogramme .....	Seite 7
9. Grundsätzliches.....	Seite 7

## 1. Sicherheitshinweise

Dieses Gerät ist nur für die Verwendung in geschlossenen Räumen konzipiert. Es erlischt der Garantieanspruch, bei manuellen Veränderungen des Gerätes.

### **Hinweise für den sicheren und einwandfreien Gebrauch:**

Vorsicht bei Hitze und extremen Temperaturen! Stellen Sie das Gerät an einem Ort auf, wo es keinen extremen Temperaturen, Feuchtigkeit oder Staub ausgesetzt ist. Betreiben Sie das Gerät nur in einer Umgebungstemperatur zwischen 0°C (32°F) - +50°C (122°F). Setzen Sie das Gerät nicht direkter Sonneneinstrahlung oder Wärmequellen aus.

Stellen Sie keine Flüssigkeiten auf oder in die Nähe des Gerätes. Stellen Sie das Gerät immer auf festen Untergrund und vermeiden Sie Vibrationen. Benutzen Sie keine chemischen Mittel zur Reinigung! Trennen Sie die Spannungsversorgung, bevor Sie das Gerät säubern.

Der Benutzer sollte nicht versuchen das Gerät eigenständig zu warten.

Alle Reparaturen und Servicearbeiten sollten von einem qualifizierten Techniker durchgeführt werden.

### **Achtung!**

Der Garantieanspruch erlischt, bei Schäden die durch Nichtbeachtung der Anleitung verursacht werden. Der Hersteller und Importeur übernimmt für Folgeschäden, die daraus resultieren keinerlei Haftung. Nur ausgebildete und unterwiesene Fachkräfte dürfen den korrekten elektrischen Anschluss durchführen. Alle elektrischen und mechanischen Anschlüsse müssen der europäischen Sicherheitsnormen entsprechen.

**Artikel Nr.: 843024**

---

## 2. Einleitung

Vielen Dank für den Kauf unseres Produkts und das uns entgegengebrachte Vertrauen. Bitte prüfen sie die Verpackung sowie das Produkt auf Transportschäden.

Lesen sie die Bedienungsanleitung aufmerksam durch, bevor sie das Produkt in Betrieb nehmen.

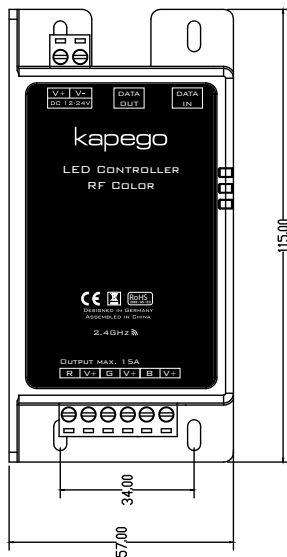
Das Produkt ist CE konform und erfüllt alle grundlegenden Anforderungen der Richtlinie 1999/5/EG R&TTE.

## 3. Lieferumfang

- 1x Kapego RF Controller Color
- 1x Touch-Fernbedienung
- 1x Bedienungsanleitung

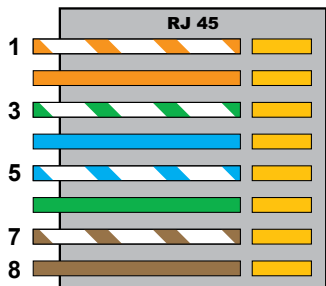
## 4. Technische Daten

Spannungsversorgung:	12-24V DC (2-pin Connector: V-, V+)
Leistung:	max. 15A / 12V DC - 180 W max. 15A / 24V DC - 360 W
Schutzklasse:	IP20
Sendefrequenz:	2,4 GHz
Kanäle:	3 Kanal
Programme:	13 Effektprogramme
Betriebstemperatur:	0°- 50°C
Maße (LxBxH):	115 x 57 x 25 mm
Gewicht:	0,14 kg
Data In/Out:	RJ 45



## 5. RJ45 Belegung

- |    |         |            |
|----|---------|------------|
| 1. | WHT/ORG | Data 1 +   |
| 3. | WHT/GRN | Data 2 +   |
| 5. | WHT/BLU | N/C        |
| 7. | WHT/BRN | Data 1 COM |
| 8. | BRN     | Data 2 COM |



## 6. Touch-Fernbedienung

- |                     |                          |
|---------------------|--------------------------|
| Betrieb:            | 2x AAA Batterien (exkl.) |
| Frequenz:           | 2,4 GHz                  |
| Reichweite:         | ca. 20 m (im Gebäude)    |
| Maße (LxBxH):       | 110 x 52 x 20 mm         |
| On/Off Switch:      | Adressieren mit "ON"     |
| Touch Wheel:        | RGB                      |
| Program Button "P": | 13 Effektprogramme       |
| Speed Button "S":   | Geschwindigkeit          |
| Dim Button "D":     | Dimmer                   |



### 1. Fernbedienung mit RGB-RF Controller „verbinden“

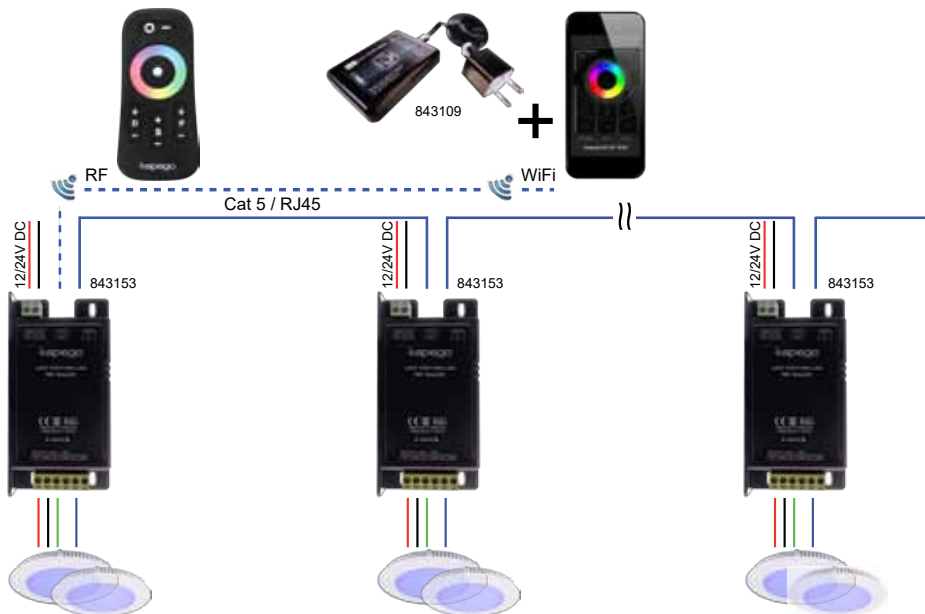
- RGB-RF Controller einschalten und nach ca. 1 Sekunde die Taste "ON" (Touch-Fernbedienung) gedrückt halten anschließend blinkt der LED 3 mal weiß auf, dass ist das Zeichen dafür, dass die Touch-Fernbedienung mit dem RGB RF Controller verbunden ist.
- Sollte dies nicht beim ersten Versuch funktionieren, führen Sie den Punkt a nochmals durch.

### 2. Fernbedienung mit RGB-RF Controller „trennen“

- RGB RF Controller einschalten und nach ca. 1 Sekunde die Taste "ON" (Touch-Fernbedienung) gedrückt halten, sobald erfolgreich getrennt ist, blinkt die LED 9 mal weiß auf. Die Steuerung ist über die Touch-Fernbedienung nicht mehr möglich.
- Der RGB RF Controller kann nun erneut mit einer Fernbedienung/WiFi Controller verbunden werden.

### 7. Master / Slave Funktion

- Die Steuerung der Lichtquelle erfolgt über einen RF Controller und/oder über die WiFi App mittels eines Smartphones oder Tablet, unter Verwendung der WiFi Box.
- Die Signale werden an den Controller via RF oder WiFi gesendet der als „Master Controller“ fungiert.
- Vom „Master Controller“ werden die Signale über ein Cat 5 Kabel an die weiteren Controller übertragen, diese Controller fungieren als „Slave Controller“.
- Die Controller müssen nicht manuell als Master und Slave konfiguriert werden. Dies erfolgt automatisch beim „Master Controller“ durch die Verbindung mit dem RF Controller oder der Wifi App und beim „Slave Controller“ durch die Verbindung mit dem Cat 5 Kabel.
- Die max. Kabellänge zwischen zwei Controllern darf 100 m betragen.
- Durch die Master / Slave Funktion kann das System beliebig erweitert werden, ohne die Notwendigkeit eine Verbindung mit jedem einzelnen Controller herstellen zu müssen.



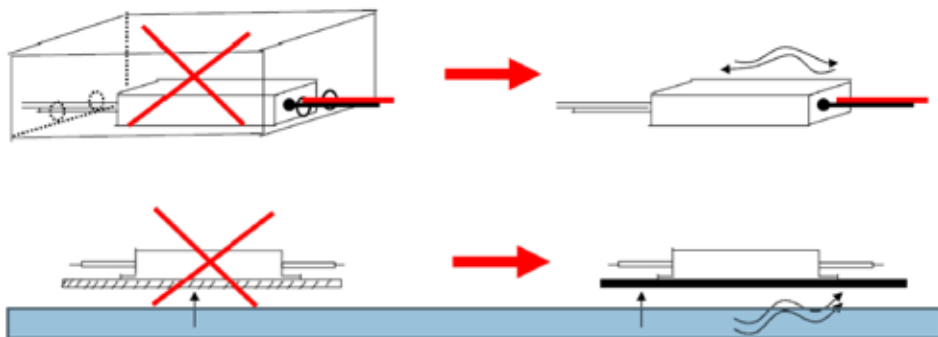
## 8. Effektprogramme

- Weiß RGB
- Rot
- Grün
- Blau
- Fade In Fade Out
- Ramp Up
- Ramp Down
- Color Flash
- Shop Window
- White Strobe
- Color Change
- Disco
- Fire

## 9. Grundsätzliches

Um die Hitze abzuleiten empfehlen wir beim Einbau ausreichend Platz zu lassen, damit die Luft zirkulieren kann und der Controller somit nicht überhitzt. Achten Sie darauf, dass alle Verbindungen fest sitzen. Die Signalleitung sollte möglichst weit weg von der Stromleitung (230V) liegen.

*Beim Batteriewechsel sollte darauf geachtet werden, dass der Touchdimmer nicht berührt wird, da dieser die Signale bekommt und diese sonst gestört würden.*



Das Produkt ist CE konform und erfüllt alle grundlegenden Anforderungen der Richtlinie 1999/5/EG R&TTE.  
Die CE-Konformitätserklärung für dieses Produkt kann unter folgender Adresse bezogen werden.

[http://deko-light.com/?page\\_id=4263](http://deko-light.com/?page_id=4263)



Importeur



Auf der Hub 2  
D-76307 Karlsbad

Tel.: +49 7248 / 92 71 500  
Fax: +49 7248 / 92 71 550

Web: [www.deko-light.com](http://www.deko-light.com)  
Mail: [deko@deko-light.com](mailto:deko@deko-light.com)

**Article No.: 843024**

---

Kapego LED Controller, RF Color Remote







## Contents

1. Security instructions .....	Seite 3
2. Introduction.....	Seite 4
3. Purchased parts package.....	Seite 4
4. Technical data.....	Seite 4
5. RJ45 assignment.....	Seite 5
6. Touch-Remote .....	Seite 5
7. Master / Slave Function.....	Seite 6
8. Programs.....	Seite 7
9. Fundamental information.....	Seite 7

## **1. Security instructions**

This Product is designed for indoor-use only.

Garantee expires, when manually changing or dismantling the product yourself.

### **Safety guideline for proper use:**

Caution with heat and extreme temperatures! Keep product away from extreme temperatures, moisture or dust. Keep product away from direct and diffuse solar radiation and heat sources. Please notice that the operating temperature must be 0°C - +50°C.

Do not operate close to fluids. Always operate on solid ground and avoid vibrations. Do not use chemical cleaning agents. Before cleaning the product must be cut off from every power connection, (de-energize).

The user should not try to repair the product by itself.

All repairs and services should be handled by a qualified technician.

### **Caution!**

Guarantee claims expire, when damage is caused, disregarding the user manual. The producer and importer do not assume any liability for consequential loss, which results from this. Only trained and instructed specialists are allowed to do the correct electrical connection/installation. All electrical and mechanical connections must be mounted conform to the European Safety standards.

**Article No.: 843024**

---

**2. Introduction**

Thanks you for buying our product. Check the product and packing for transportation damage.

Read the user manual carefully, before starting up the Kapego RF Single.

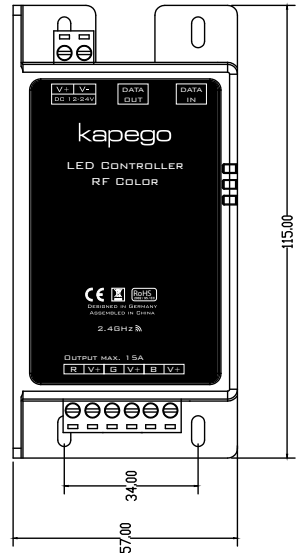
The product is CE compliant and meets all the essential requirements of Directive 1999/5/EG R&TTE.1999/5/EG.

**3. Purchased parts package**

- 1x Kapego RF Controller Color
- 1x Touch-Remote
- 1x Manual

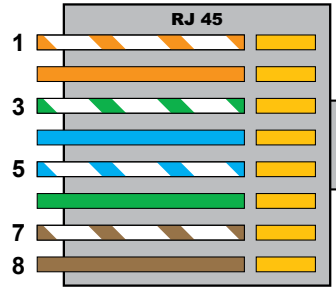
**4. Technical data**

Power supply system:	12-24V DC (2-pin Connector: V-, V+)
Power max.:	max. 15A / 12V DC - 180 W max. 15A / 24V DC - 360 W
Protection class:	IP20
Frequency:	2,4 GHz
Channel:	3 Channel
Programs:	13 effect programs
Working temperature:	0°- 50°C
Dimension (LxWxH):	115 x 57 x 25 mm
Weight:	0,14 kg
Data In/Out:	RJ 45



## 5. RJ45 assignment

- |    |         |            |
|----|---------|------------|
| 1. | WHT/ORG | Data 1 +   |
| 3. | WHT/GRN | Data 2 +   |
| 5. | WHT/BLU | N/C        |
| 7. | WHT/BRN | Data 1 COM |
| 8. | BRN     | Data 2 COM |



## 6. Touch-Remote

- |                     |                          |
|---------------------|--------------------------|
| Operation:          | 2x AAA Batterien (excl.) |
| Frequency:          | 2,4 GHz                  |
| Distance:           | ca. 20 m (inside)        |
| Dimension (LxWxH):  | 110 x 52 x 20 mm         |
| On/Off Switch:      | addressing with "ON"     |
| Touch Wheel:        | RGB                      |
| Program Button "P": | Change the program       |
| Speed Button "S":   | Speed control            |
| Dim Button "D":     | Dimmer                   |



### 1. Connect Touch-Controller with RGB-RF Controller

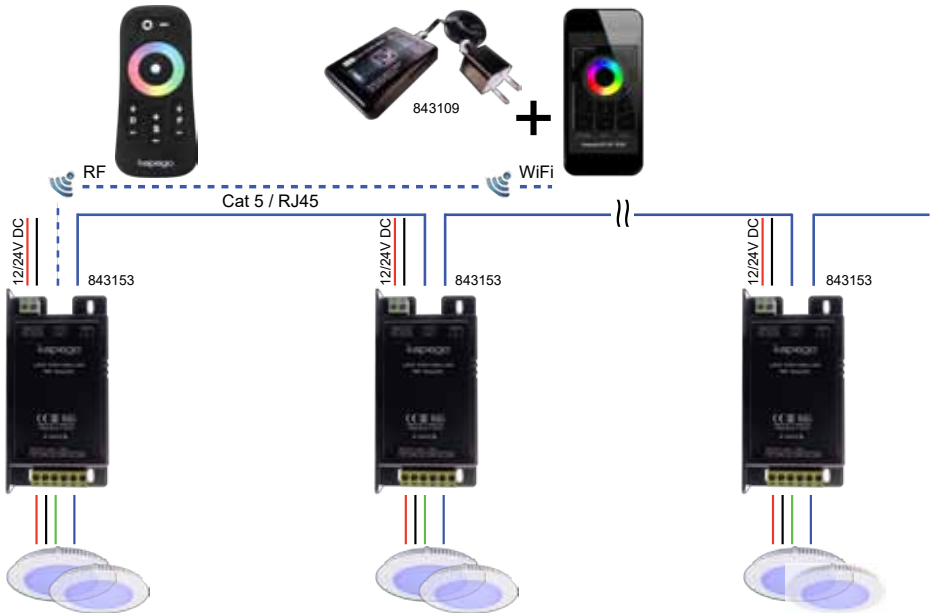
- Switch on the Power of the RGB RF Controller and wait ca. 1s and then push the "ON" button on the Touch-Controller, after that the LED flashes up 3 times, then the Touch-Controller and the Controller are connected.
- If this step isn't working please try again.

### 2. Disconnect Touch-Controller from RGB RF Controller

- Switch on the **RGB-RF Controller** and wait ca. 1s and then hold the "ON" button again till the LED flashes up 9 times, then the Touch-Controller and the RGB RF Controller are disconnected.
- Now you can address the **RGB-RF Controller** again with the same or another Touch-Controller.

## 7. Master / Slave Function

- The control of the light source will be effect via an RF controller and / or via the WiFi app by using a smartphone or tablet with the WiFi box..
- The signals are sent to the controller via RF or WiFi which acts as a „master controller“.
- From the „master controller“ the signals are transmitted via a Cat 5 cable to the other controller, these controllers act as a „slave controller“.
- The controller must not be manually configured as master and slave. This is done automatically when the „master controller“ is connected to the RF controller or Wifi app and the „slave controller“ by association with the Cat 5 cable.
- The max. cable length between two controllers may not exceed 100 m.
- With the Master / Slave function, the system can be expanded without the need to have to connect to each controller manually.



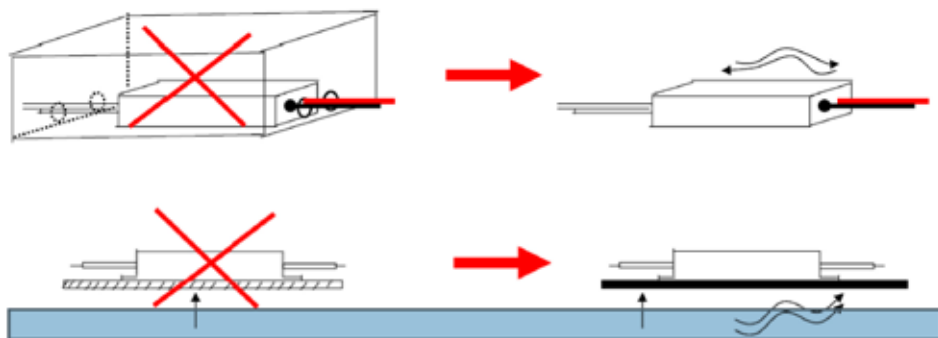
## 8. Programs

- White RGB
- Red
- Green
- Blue
- Fade In Fade Out
- Ramp Up
- Ramp Down
- Color Flash
- Shop Window
- White Strobe
- Color Change
- Disco
- Fire

## 9. Fundamental information

To derive the heat, we recommend the installation to allow sufficient space for the air to circulate and the driver will not be overheated. Make sure that all connections are tight. The signal line should be as far away from the power line (230V).

*Please take care when you change the batteries that you don't touch the touchdimmer, because it gets ist signals when new batteries are in.*



The product is CE compliant and meets all the essential requirements of Directive 1999/5/EC R&TTE.  
The CE Declaration of Conformity for this product can be obtained at the following address.

[http://deko-light.com/?page\\_id=4263](http://deko-light.com/?page_id=4263)



**Importer**



Auf der Hub 2  
D-76307 Karlsbad

Tel.: +49 7248 / 92 71 500  
Fax: +49 7248 / 92 71 550

Web: [www.deko-light.com](http://www.deko-light.com)  
Mail: [deko@deko-light.com](mailto:deko@deko-light.com)

Mode d'emploi



**Numéro de l'article: 843024**

---

KAPEGO LED Contrôleur, RF Color Remote



## Contenu

1. Consignes de sécurité.....	Seite 3
2. Introduction.....	Seite 4
3. Déballage .....	Seite 4
4. Caractéristiques techniques .....	Seite 4
5. RJ45 brochage du câble .....	Seite 5
6. Télécommande sensitive.....	Seite 5
7. Fonction maître / esclave .....	Seite 6
8. Descriptif programmes .....	Seite 7
9. Instructions d'installation .....	Seite 7



## 1. Consignes de sécurité

- Cet appareil ne peut s'utiliser qu'en intérieur
- Toute modification de l'appareil annule les conditions de garantie
- Toute intervention doit être effectuée par un technicien qualifié
- Protégez cet appareil de l'humidité pour prévenir tout risque d'électrocution
- Déconnectez toujours l'alimentation avant toute intervention

### Informations complémentaires pour une utilisation en toute sécurité

Protégez cet appareil de toute source de chaleur importante, d'environnements poussiéreux ou humides. La plage normale d'utilisation de cet appareil est comprise entre 0° et +40° C.

Placez impérativement cet appareil sur un support stable et droit, non soumis aux vibrations.

N'utilisez jamais de solvants pour le nettoyage de cet appareil. Utilisez un chiffon légèrement humide et doux.

Si votre appareil ne fonctionne pas correctement:

L'utilisateur ne doit réparer l'appareil par ses propres moyens. Toute intervention de SAV sur le produit doit être faite par un technicien qualifié.

### Attention

La garantie ne peut pas s'appliquer suite à des pannes résultantes d'un mauvais suivi des instructions contenues dans ce manuel. Seules des personnes qualifiées et formées peuvent procéder à la mise en service de ces systèmes. Toutes les connexions électriques doivent être réalisées avec la plus grande rigueur, dans le respect des réglementations s'y appliquant.

## 2. Introduction

Merci d'avoir acheté notre produit. Vérifier le bon état de l'emballage ainsi que de l'appareil.

Lisez attentivement ce manuel avant toute utilisation.

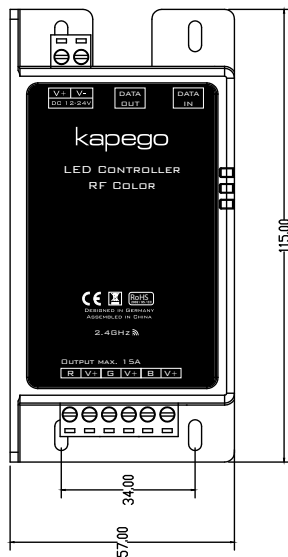
Le produit est conforme CE et répond à toutes les exigences essentielles de la directive R&TTE 1999/5/CE.

## 3. Déballage

- 1x Kapego RF Contrôleur Color
- 1x Télécommande sensitive
- 1x Manuel d'utilisation

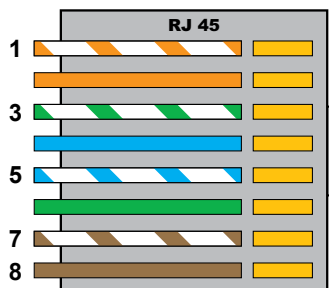
## 4. Caractéristiques techniques

Alimentation:	12-24V DC (2-pin Connector: V-, V+)
Sortie Amp. Max.:	max. 15A / 12V DC - 180 W max. 15A / 24V DC - 360 W
Classe IP:	IP20
Fréquence d'émission:	2,4 GHz
Canal:	3 Canal
Programmes:	13 programmes préenregistrés
Température utilisation:	0°- 50°C
Dimensions (LxBxH):	115 x 57 x 25 mm
Poids:	0,14 kg
Data In/Out:	RJ 45



## 5. RJ45 brochage du câble

- |    |         |            |
|----|---------|------------|
| 1. | WHT/ORG | Data 1 +   |
| 3. | WHT/GRN | Data 2 +   |
| 5. | WHT/BLU | N/C        |
| 7. | WHT/BRN | Data 1 COM |
| 8. | BRN     | Data 2 COM |



## 6. Télécommande sensitive

- |                     |                                |
|---------------------|--------------------------------|
| Alimentation:       | 2x AAA Batteries (non inclus.) |
| Fréquence:          | 2,4 GHz                        |
| Portée:             | sur 20 m environ               |
| Dimensions (LxBxH): | 110 x 52 x 20 mm               |
| On/Off Switch:      | addresser "ON"                 |
| Touche Wheel:       | RGB                            |
| Programmes "P":     | 13 programmes préenregistrés   |
| Vitesse "S":        | Vitesse de défilement          |



### 1. Connection Lampe-Contrôleur

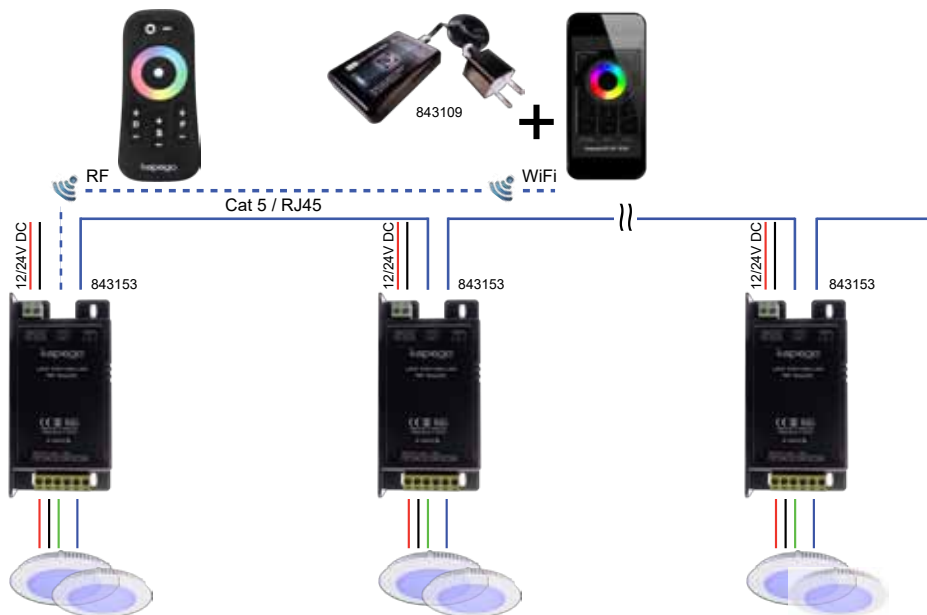
- Allumez la lampe Led, attendez une seconde puis appuyez sur la touche "ON" du contrôleur. La lampe clignote alors 3 fois, confirmant qu'elle est connectée avec le contrôleur.
- En cas d'échec à la première tentative, exécutez le point un nouveau travers.

### 2. Déconnection Lampe-Contrôleur

- Allumez la RGB-RF Controller, attendez une seconde puis appuyez sur la touche "ON" du contrôleur jusqu'à ce que la lampe clignote 9 fois. La RGB-RF Controller et le contrôleur sont déconnectés.
- La RGB-RF Controller peut donc être affectée à un autre contrôleur

## 7. Fonction maître / esclave

- Le contrôle de la source de lumière via un contrôleur RF et / ou via l'application WiFi utilisant un smartphone ou une tablette en utilisant la boîte de WiFi.
- Les signaux sont envoyés au contrôleur via RF ou WiFi qui agit comme un «contrôleur maître».
- De la „contrôleur maître“ les signaux sur le câble CAT5 est transféré à l'autre contrôleur, ces contrôleurs agissent comme un „régulateur esclave“.
- De la „contrôleur maître“ les signaux sont transmis via un câble Cat 5 à l'autre contrôleur, ces contrôleurs agissent comme un „régulateur esclave“.
- Le max. Longueur de câble entre deux contrôleurs ne doit pas dépasser 100 m.
- Le Master / Slave fonction, le système peut être étendu sans la nécessité d'avoir à se connecter à chaque contrôleur.



## 8. Descriptif programmes

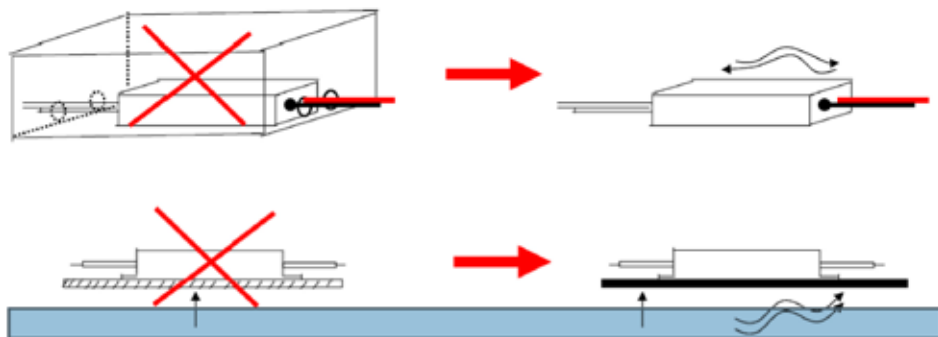
- Blanc RGB
- Rouge
- Vert
- Bleu
- Fade In Fade Out
- Dimmer croissant
- Dimmer décroissant
- RGB Flash couleur
- Vitrine magasin
- Stroboscope blanc
- Changement couleur
- Disco
- Fire

## 9. Instructions d'installation

Posez le récepteur de préférence sur une surface plane, avec possibilité de circulation d'air, afin de faciliter le refroidissement par convection naturelle.

*Ne posez pas cet appareil dans un espace confiné.*

*Vérifiez toujours avant la mise sous tension le bon serrage des borniers de connections.*



Le produit est conforme CE et répond à toutes les exigences essentielles de la directive R&TTE 1999/5/CE.  
La déclaration de conformité CE de ce produit peut être obtenue à l'adresse suivante.

[http://deko-light.com/?page\\_id=4263](http://deko-light.com/?page_id=4263)



Importateur